

北陸スバル“楽得”パッケージ 限定!!



～ ディーラーが選ぶ、これだけは付けといてセット ～

限定ピックアップ
8/10迄

IMPREZA SPORT SUBARU XV 1600cc モデル

共通オプション

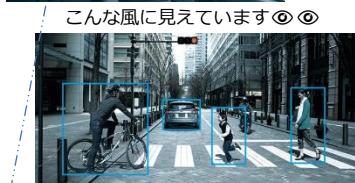


- ・楽ナビ(7インチ) ・バックカメラ
- ・ETC 2.0 ・前後ドライブレコーダー
- ・ボディコーティング ・下回り錆止め

これだけの装備がついて…

278,124 円(税込)お得!

注目ポイント!! EyeSight 標準装備



メーカーオプションも充実!



△ ●アイサイトだけに頼った運転は、絶対に行わないでください。アイサイトは、運転者の判断を補助し、事故被害や運転負荷の軽減を目的としています。わき見運転やぼんやり運転などドライバーの前方不注意を防止したり、悪天候時の視界不良下での運転を支援する装置ではありません。また、あらゆる状況下での衝突を回避するものではありません。運転時は、常に先行車両との車間距離や、周囲の状況、運転環境に注意して必要に応じてブレーキペダルを踏む、ステアリングを操作するなど安全運転を心掛けてください。 ●アイサイトの認識性能・制御性能には限界があります。ドライバーの運転操作、急カーブ、急勾配、雨等の道路状況、および天候によっては、システムが作動しない、または動作が遅れる場合があります。 ●雷、濃霧、砂嵐の場合や、トンネル内、夜間、日射しの状況によってはステレオカメラ、ソナーセンサーが障害物などを正常に認識できず、適切に作動しない場合があります。 ●その他、アイサイトのご使用について重要な注意事項が記載されておりますので、ご使用前には必ず取扱説明書をお読みください。 ●アイサイトの詳細は、販売店にお問い合わせください。

[GT2E54C-PAC] IMPREZA SPORT	
金額内訳一部詳細	
1.6i-L EyeSight	
車両本体価格	2,002,000 円
ベースキット(例)	102,630 円
コーティング(NE'X)	63,250 円
下回り錆止め	24,200 円
楽ナビ 4 点セット	344,124 円
合計	2,536,204 円

リーズナブルに購入できるのは今だけ!!

特別価格 278,124 円お得で… (税込み)

2,258,080 円

※本パッケージ車は北陸スバル限定の特別仕様車です。 ※以前のご契約にさかのぼって適用はできません。 また予告無く内容を変更、終了する場合がございます。 詳しくは店頭までお尋ねください。 ●車両本体価格には、スペアタイヤ (またはパンク修理キット) と標準工具が含まれます。 ●価格は消費税 10%込みの価格です。 その他の税金 (消費税除く)、保険料、登録等に伴う諸費用、リサイクル料金は別途申し受けします。 ●掲載車は一例です。 表示金額はボディカラーが一般色の場合です。 (有料色は、33000 円アップとなります) ●アイサイトだけに頼った運転は絶対に行わないでください。 アイサイトはドライバーの判断を補助し、事故被害の軽減を目的としています。 わき見運転やぼんやり運転など、ドライバーの前方不注意を防止したり、悪天候時の視界不良下での運転を支援する装置ではありません。 また、あらゆる状況での衝突を回避するものではありません。 アイサイトの認識性能・制御性能には限界があります。 ●詳しくは店頭スタッフまでお問い合わせください。